

AG25 (25mm) **GOLFBALL** STEMPEL | STAMP

onlinestempel24

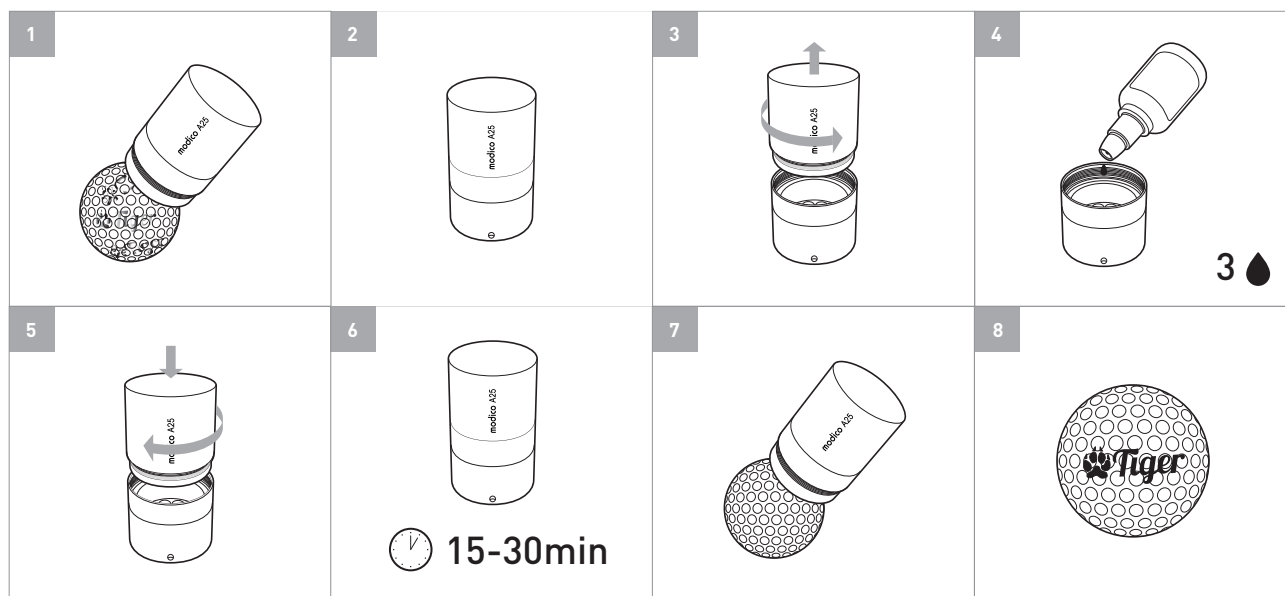
BENUTZUNG

Nur über 15°C benutzen. Bei geringeren Temperaturen verschmiert evtl. der Abdruck. Verschließen Sie den Stempel sofort nach Benutzung, die Stempelfarbe trocknet sehr schnell. Nach mehrmaligem Stempeln oder wenn der Stempel zu lange offen war wird der Abdruck schwächer. Schließen Sie den Stempel und warten Sie einige Minuten bis er sich selbst wieder auffrischt.

USING

Use only at temperatures above 15 °C. At lower temperatures the imprint might smudge. Close the stamp immediately after use, the stamp ink dries very quickly. After several imprints or when the stamp was open too long the imprint fades. Then close the stamp and wait a few minutes until it refreshes by itself.

NACHTRÄNKEN



Wenn sich der Stempel nicht mehr selbst auffrischt, schrauben Sie den Griff ab und stellen Sie den vorderen Teil des Stempels mit der Abdruckfläche nach unten auf einen Tisch.

Füllen Sie **nur 3 Tropfen** Golfballstempelfarbe in die Öffnung. Dann schließen Sie den Stempel. Ist der Stempelabdruck nach ca. 15 Minuten nicht stärker, wiederholen Sie den Vorgang noch einmal. **Füllen Sie nie mehr als 6 Tropfen Farbe nach.** Ist der Stempel sehr trocken, lagern Sie ihn nach dem Nachfüllen mit 6 Tropfen, mit der Abdruckfläche nach unten, bis zum nächsten Tag.

Verschmiert der Abdruck nach dem Tränken, wurde zu viel Farbe eingefüllt. Um die überschüssige Farbe zu entfernen, stem-peln Sie mehrmals auf ein saugendes Tuch oder Papier.

If the stamp imprint gets weaker, unscrew the handle and set the front part of the stamp with the stamp plate face down on a table.

Put **just 3 drops** of golf ball stamp ink into the opening. Then close the stamp. If the stamp imprint is not stronger after 15 minutes, repeat the process once. **Never refill with more than 6 drops of ink.** If the stamp is very dry, store it after refilling it with 6 drops with the stamp plate face down until the next day.

If the imprint should smudge after refilling, you have put in too much ink. To remove the excess ink, stamp several times on an absorbent cloth or paper.

WARNUNG

Für Kinder unter 12 Jahren nicht geeignet. Die Stempelfarbe ist nicht wasserlöslich. Nicht mit Kleidung und sonstigen Gegenständen in Kontakt bringen.

WARNING

Not suitable for children under 12 years. The stamp ink is not water soluble. Do not bring it in contact with clothing and other items.